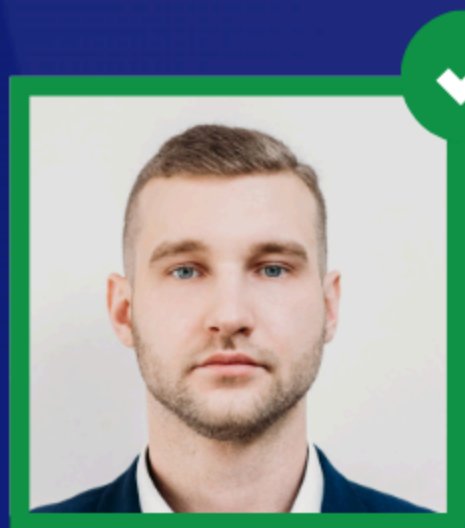




## PHOTOS D'IDENTITÉ CONFORMES OU REFUSÉES ?

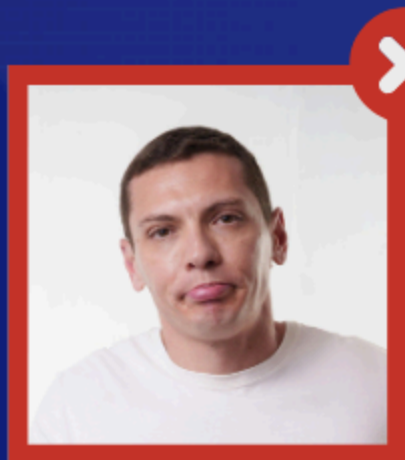


- Visage en ENTIER de face et centrée
- Cadrage uniquement du visage
- Luminosité et contraste correcte
- Le licencié doit être identifiable
- Fond clair
- Yeux ouverts

## POURQUOI SONT-ELLES REFUSÉES ?



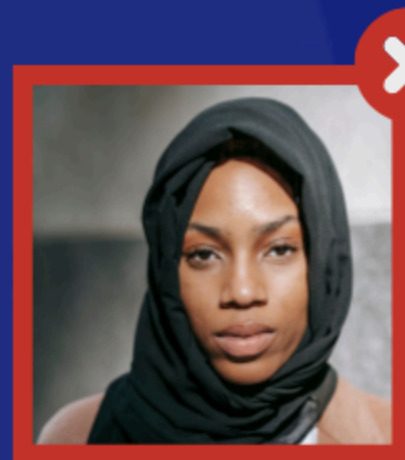
Photo floue



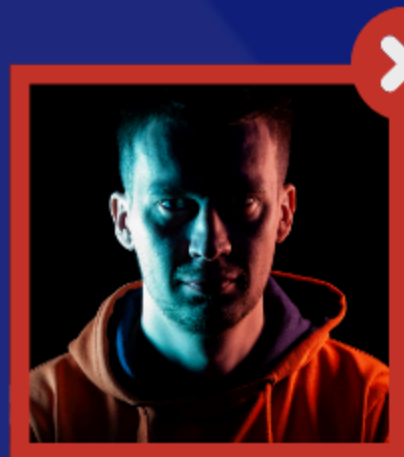
Visage expressif  
Pas de grimace



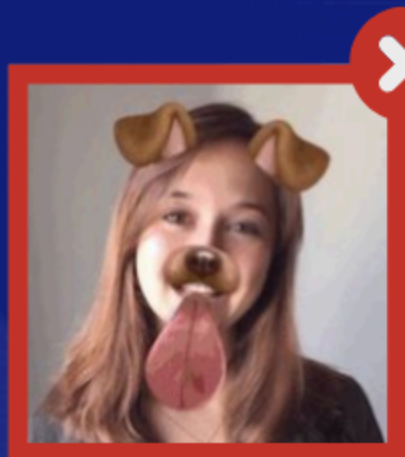
Couvre-chef



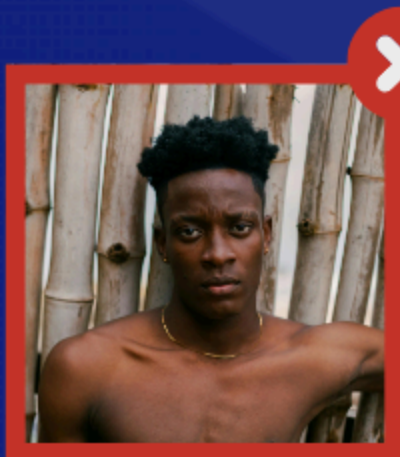
Couvre-chef  
Voile autorisé pour jouer  
mais pas sur les photos



Luminosité faible



Filtres  
Tous les filtres sont interdits



Torse nu

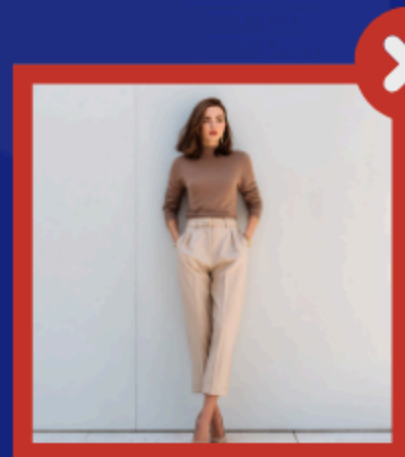


Photo de plain-pied  
Photo buste